

田部京子

田部京子シューベルト・プラス 第7回

ピアノ・リサイタル



2021年7月24日[土] 14:00開演 (13:15開場)

浜離宮朝日ホール 朝日新聞東京本社・新館2階 TEL.03-5541-8710
都営地下鉄大江戸線「築地市場」駅A2出口すぐ

ますます深化する
田部京子のピアノニズムで堪能する
新・シューベルトシリーズ第7弾!

Schubert
Plus⁺ Vol.7

KYOKO TABE
PIANO RECITAL

Program

シューベルト:
ピアノ・ソナタ 第4番 イ短調 D.537 op.164
Schubert : Piano Sonata No.4 in a minor, D.537, op.164

ショパン:
ピアノ・ソナタ 第2番 変ロ短調「葬送」 op.35
Chopin : Piano Sonata No.2 in b-flat minor, op.35

シューマン:
クライスレリアーナ op.16
Schumann : Kreisleriana op.16

全席指定 ¥5,300 (税込)

朝日ホール・チケットセンター 03-3267-9990 (日・祝除く10:00~18:00)

チケットぴあ 0570-02-9999 (Pコード 192-787) <http://t.pia.jp>

ローソンチケット <http://l-tike.com/> (Lコード 33318)

イープラス <http://eplus.jp/>

朝日ホール会員先行:(朝日ホール・チケットセンター)

WEB先行	2/27(土)10:00~ 3/9(火)18:00
電話先行	3/24(水)10:00~3/31(水)18:00
一般発売	4/10(土)10:00~

【主催】朝日新聞社/MIYAZAWA & Co. 【協力】スタインウェイジャパン株式会社

*未就学児のご入場はお断りしております。託児サービスをご利用ください。
イベント託児・マザーズ(要予約) 0120-788-222

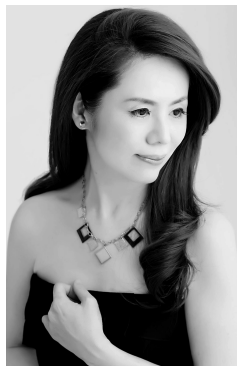
お問合せ:サンライズプロモーション東京 0570-00-3337 (平日12:00~15:00) *チケットの取扱はございません。

晩年のソナタ第20番にも通じる、弱冠20歳のシューベルトが初めて完結したソナタ第4番、『葬送行進曲』を軸に創作され初めてソナタ作品としてのショパンの真価が発揮されたソナタ第2番「葬送」、そして、傾倒するE.T.A.ホフマンの小説に登場する「楽長クライスラー」と自己を重ね、クララへの切なる想いを創作へと掻き立てたシューマンの代表作「クライスレリアーナ」。

皮肉交じりにシューマンが絶賛したと語られる「葬送ソナタ」と、ショパンに献呈した「クライスレリアーナ」という独創性に富む傑作を、コロナ禍で1年の延期を経て、さらにこのたびリニューアルされる浜離宮朝日ホールで演奏できることは二重の喜びです。

若き巨匠達に想いを馳せ、その真髄に迫りたいと思います。

田部京子



©AKIRA MUTO

田部京子 (ピアノ) *Kyoko Tabe, piano*

17歳で日本音楽コンクール優勝。東京芸術大学に進学後、ベルリン芸術大学、大学院を首席で卒業。エピナル国際ピアノコンクール優勝、シュナーベルコンクール優勝、ミュンヘン国際音楽コンクール(ARD)第3位など受賞。バイエルン放送響、バンベルク響、モスクワ・フィルなど多数の国内外オーケストラと共演するほか、世界のトップアーティストから共演者に指名され厚い信頼を寄せられている。CDは30枚以上リリース、国内外で特選盤に選出されるほか、レコード・アカデミー賞を受賞するなど高い評価を受けている。大成功を収めているリサイタルシリーズ(浜離宮朝日ホール)は、シューベルト、シューマン、ベートーヴェン、ブラームスなどのシリーズに続き、2016年からスタートした『シューベルト・プラス』シリーズが好評を博している。

NHKドラマ「夏目漱石の妻」の挿入曲「シューベルト:ピアノ・ソナタ第21番」の演奏でも話題を呼んだ。

2018年にはCDデビュー25周年を迎え、2020年にはベートーヴェンの「ピアノ協奏曲二長調op.61a(ヴァイオリン協奏曲二長調op.61のピアノ協奏曲版)」と「皇帝」をサントリーホールで一夜に2曲演奏し高い評価を得ている。第一線で演奏活動を続ける傍ら、桐朋学園大学院大学教授を務める。

現在、日本を代表する実力派ピアニストとしてますます人気を集めている。公式HP: <http://www.kyoko-tabe.com>



TRITON

GRIEG
Piano Concerto Op.16
Solo Piano Works

KYOKO TABE
Ken-ichiro Kobayashi
Tokyo Symphony Orchestra

SEVEN RECORDS

Now on Sale

グリーグ:ピアノ協奏曲

高音質 DSD11.2MHz 録音



[収録曲] グリーグ:ピアノ協奏曲 1短調 作品16 / 過ぎにし春 作品34-2(2つの悲しい旋律 作品34より) / ベール・ギェント 第1組曲 作品46 / ソルヴェイグの歌 作品52-4 / 君を愛す 作品41-3

田部 京子 (ピアノ) 【協奏曲】小林研一郎 (指揮) 東京交響楽団 [CD&SACD] OVCT-00150 ¥3,200 (税別)



MOZART
Piano Concerto No.23 K.455
Piano Sonata No.10 K.330
KYOKO TABE

モーツァルト
ピアノ協奏曲 第25番 K.503
ピアノ・ソナタ 第10番 K.330

田部 京子 (ピアノ)
【協奏曲】飯森 範親 (指揮)
山形交響楽団
[CD&SACD] OVCT-00130
¥3,200 (税別)



BEETHOVEN
Piano Sonatas Nos.30 & Nos.31
KYOKO TABE

ベートーヴェン
ピアノ・ソナタ
第30番 第31番 第32番

田部 京子 (ピアノ)
[CD&SACD] OVCT-00120
¥3,200 (税別)

Octavia Records Inc. 最新CD情報はHP&WEBSHOPで! ポイント制度でお得にお買い物! www.octavia.co.jp



世界のトップアーティストに
選ばれるスタインウェイ

スタインウェイ & サンズ 東京
港区北青山3-4-3 のあおやま1F
TEL 03-6721-1618
営業時間: 11:00~19:00

【新型コロナウイルス感染拡大防止策について】

ご来場に際して

- 当ホールでは、国および東京都のガイドラインに則って客席の販売に配慮します。
- マスクはご鑑賞中も含め、会場内では常時着用ください。マスクを着用されていないお客様には入場をお断りする場合がございます。
- こまめな手洗いや手指の消毒、咳エチケットの実践をお願いいたします。

チケットお求めに際して

- やむを得ぬ事情により曲目、出演者等内容が変更になった場合でも、公演中止を除きチケットの払い戻しはいたしません。
- 国および東京都からの要請によりイベントの人数制限等が生じた際は、座席変更等をお願いする場合がございます。
- 保健所等の情報提供に備え、チケットご購入の際は必ずご連絡がとれるお電話番号をご登録ください。

*詳しくは浜離宮朝日ホール公式サイトにてご確認ください。 [朝日ホール・チケットセンター](#) 🔍 検索

**公演当日、次に該当されるお客様は
ご来場をお控えください。**

- 37.5度以上、または普段より発熱がある。
- 咳、咽疼痛、呼吸困難、味覚・嗅覚障害などの症状がある。
- 過去2週間以内に新型コロナウイルス感染症陽性とされた者との濃厚接触や、政府から入国制限・入国後の観察期間を必要とされている国・地域への訪問歴、また当該滞在者との濃厚接触があった。